

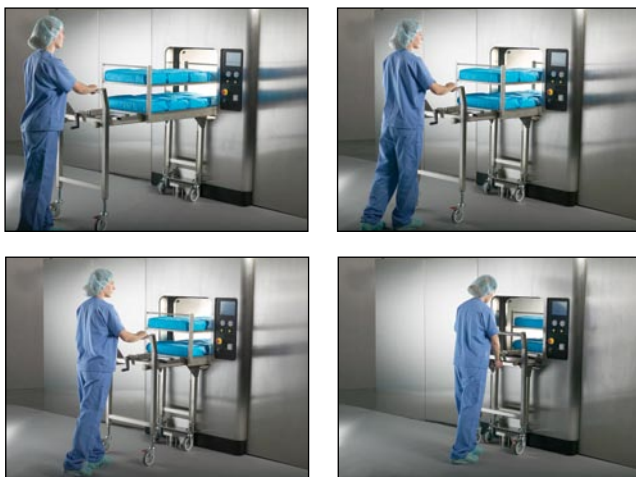
## AMSCO® EVOLUTION™ - ACCESORIOS

Evolution™ se puede equipar con diferentes accesorios para satisfacer requisitos específicos ambientales o de flujo de trabajo, a fin de obtener la máxima productividad y mejorar el rendimiento del Departamento de Procesamiento de Material Estéril.



### Armarios

Evolution™ está disponible empotrado en la pared o como armario completamente cerrado (cabinado).



### Sistemas de carga/descarga manual

- > El operador no tiene que manipular cargas calientes
- > Lado estéril realizado con acero inoxidable duradero
- > Ruedas pivotantes (bloqueables detrás)
- > Mecanismo de bloqueo en la base de la máquina para una alineación fácil y una descarga segura



### Sistema de carga/descarga automático (ALUS)

- > Sistema de lanzadera completamente automatizado
- > Bandejas de carga/descarga completamente automatizadas



**Una nueva forma.  
Un nuevo estándar.**

El esterilizador de vapor  
Amsco® Evolution™





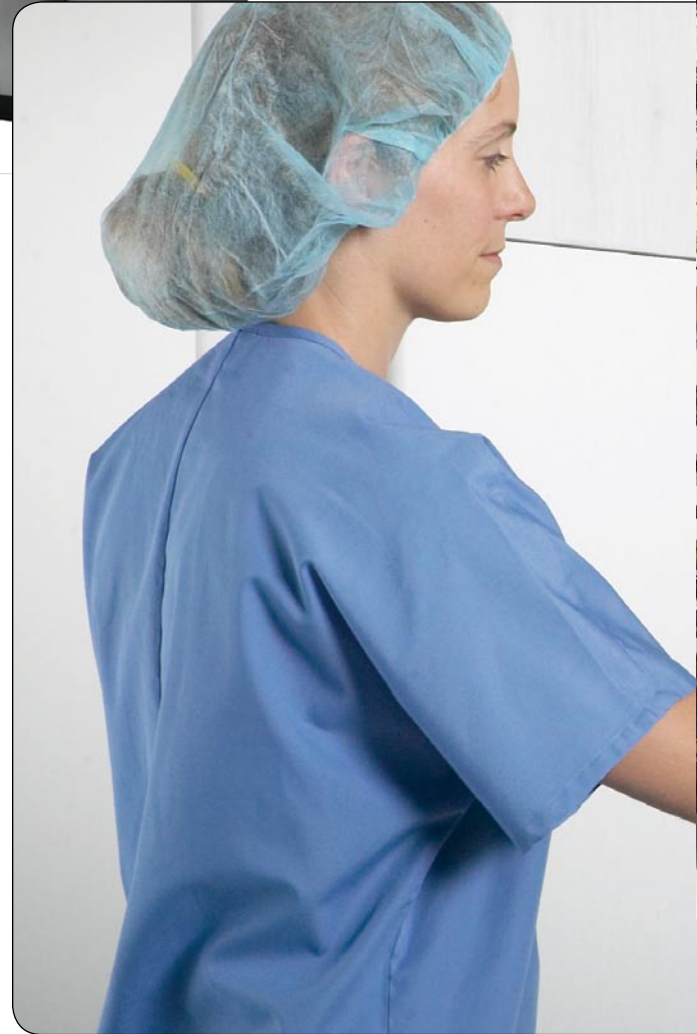
## LA EVOLUCIÓN EN EL CONTROL DE LOS ESTERILIZADORES

La diferencia en los mandos de Evolution™ es evidente, incluso cuando se miran de lejos. Los resultados finales —mejoras en la calidad y la productividad— serán igual de evidentes.

La drástica renovación del diseño de los mandos y las pantallas de Evolution™ incluye unos gráficos muy claros de gran resolución y el control por ordenador habilitado para Ethernet. Con un solo toque, el operador puede empezar a conocerlo y hacerlo funcionar.

Disfrute de las diferencias proporcionadas por la evolución en su Departamento de Procesamiento de Material Estéril, con mayor rendimiento, menos tiempos muertos y una eficiencia mejorada.

La configuración del esterilizador se personaliza fácilmente en función de las necesidades del departamento



Pantalla táctil a una altura ergonómica.





Completamente modular, completamente portátil



Las abrazaderas Tri-Clamp® proporcionan conexiones limpias y una modularidad completa para facilitar el mantenimiento



La bomba de vacío de dos etapas reduce el consumo de agua y permite una evacuación rápida, silenciosa y uniforme de la cámara.

### Características del sistema hidráulico modular de Amsco® Evolution™:

- > Instalación en cinco minutos
- > Independiente a la izquierda o la derecha de la cámara
- > Válvulas Bürkert para un funcionamiento fiable
- > Abrazaderas Tri-Clamp® que ofrecen limpieza, modularidad y mantenimiento fácil
- > Tuberías y componentes de acero inoxidable de gran calidad
- > Bomba de vacío de dos etapas eficiente y silenciosa
- > Acceso para el mantenimiento en pocos minutos
- > Cumple o incluso supera todos los requisitos EN

La cámara redonda exclusiva ofrece unos niveles de robustez, durabilidad y eficiencia que los demás esterilizadores de vapor no pueden alcanzar



## LA EVOLUCIÓN EN LA FORMA Y EL FUNCIONAMIENTO

Abra la puerta y mire el interior. Aquí es donde la forma exclusiva de Amsco® Evolution™ destaca verdaderamente, donde ofrece una calidad y una fiabilidad constantes que superan a las demás cámaras.

La forma exclusiva de Evolution™ —redonda o elíptica e intrínsecamente robusta— ayuda a mantener uniformes la presión y la distribución del calor dentro de la cámara. También es intrínsecamente eficiente, con una recámara completa para reducir al mínimo la condensación y mantener la calidad en todos los ciclos. La amplia apertura de la cámara (660 mm) facilita las operaciones de carga y procesa los ciclos con un consumo mínimo de vapor.

Con su forma exclusiva, que mejora el funcionamiento y ayuda a reducir los costes de mantenimiento a lo largo del tiempo, Evolution™ representa un avance que merece la pena descubrir.



La cámara elíptica brinda la máxima capacidad para obtener la máxima productividad

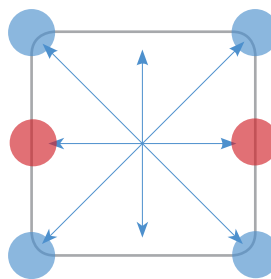


La exclusiva junta de puerta de una sola pieza no requiere lubricación y tiene garantía de dos años

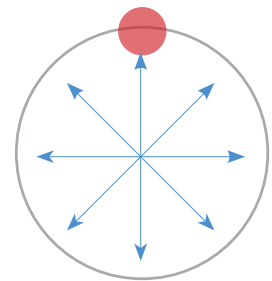


Evolution™ tiene un sistema de carga ergonómico con una alineación precisa

Evolution™ elimina los puntos sometidos a estrés asociados con los ángulos de 90° en el metal de la cámara.



Su forma intrínsecamente robusta favorece la distribución uniforme de la presión.



#### Características de la cámara exclusiva de Amsco® Evolution™:

- > Realizada en acero inoxidable 316 L
- > Menos soldaduras, lo que redonda en una menor fatiga para el metal
- > Recámara completa para optimizar el calentamiento uniforme de la cámara y reducir al mínimo la condensación
- > Suministro de vapor independiente en cámara y recámara
- > Puerta de apertura horizontal o vertical automatizada con función de seguridad de parada automática
- > Junta de puerta accionada mediante vapor para reducir la posibilidad de que penetre aire en la cámara
- > Facilidad de acceso y carga
- > Sistema de carga fácil de alinear para que el operador no tenga que manipular cargas calientes

#### Disponible en varios tamaños con una puerta o doble puerta:

Modelo n.º	Dimensiones de la cámara	Capacidad en litros	UTE's	Configuración de la puerta
HC-600	660 x 660 x 991mm	430	6	Deslizamiento vertical
HC-800	660 x 660 x 1245mm	540	8	Deslizamiento vertical
HC-1000	660 x 660 x 1549mm	675	10	Deslizamiento vertical
HC-900	660 x 950 x 914mm	575	9	Deslizamiento horizontal
HC-1200	660 x 950 x 1219mm	766	12	Deslizamiento horizontal
HC-1500	660 x 950 x 1524mm	958	15	Deslizamiento horizontal

## LA EVOLUCIÓN EN LA INSTALACIÓN Y EL MANEJO

Gracias a su excelente diseño modular, las tuberías y el cableado de Evolution™ se pueden desplazar hasta alcanzar su posición —a la izquierda o la derecha de la cámara— y las conexiones se realizan en aproximadamente cinco minutos.

Los componentes del sistema hidráulico de última generación trabajan en sintonía en una máquina independiente cuyo diseño se caracteriza por la facilidad en la instalación, el funcionamiento y el mantenimiento.

Aunque en realidad es en el interior donde las piezas de calidad marcan la diferencia en materia de rendimiento y duración. Este sistema cuenta con tuberías de acero inoxidable, válvulas Bürkert de alto rendimiento y unas abrazaderas Tri-Clamp® limpias y fiables en toda la máquina. El nuevo sistema de tuberías de Evolution® ha sido diseñado para ser el mayor exponente en términos de modularidad, fiabilidad y rendimiento.



Generador de vapor integrado de acero inoxidable, dotado de marcado CE y conforme a la directiva PED



Conexiones rápidas y flexibles en las acometidas y el drenaje



Válvulas Bürkert de larga duración para potenciar al máximo el tiempo de actividad

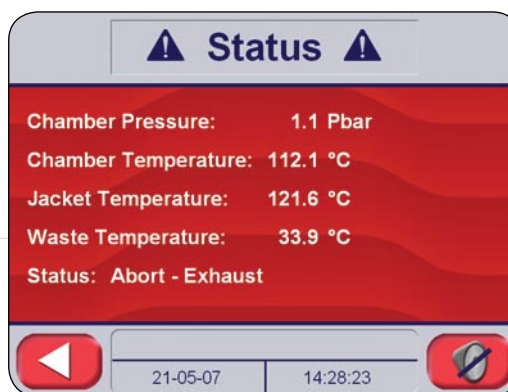


Parámetros de ciclo modificables por el operador, protegidos mediante contraseña\*



### Características del nuevo Amsco® Evolution™:

- > Cumple todas las normas EN pertinentes
- > Todas las funciones controladas por ordenador habilitado para Ethernet
- > Gráficos multicolor de alta resolución
- > Amplia pantalla táctil de 214 mm, disponible en 5 idiomas
- > Mandos e impresiones en varios idiomas
- > Impresora de impacto incorporada para realizar registros permanentes
- > Admite monitorización remota para incrementar el tiempo de actividad del sistema
- > Función de interfaz con sistema de trazabilidad de instrumental
- > Diseñado para permitir futuras actualizaciones informáticas remotas
- > El panel exterior de una sola pieza ofrece acceso fácil para el mantenimiento y la validación



Gráficos de colores brillantes para indicar claramente la fase y el estado del ciclo



Amplia pantalla de "tiempo restante" visible a distancia

\* La desviación de los ciclos preprogramados requiere la validación por parte del usuario